

Психофизиологические особенности первоклассников

Левчук Светлана Васильевна, кандидат педагогических наук, доцент кафедры
социальной и возрастной психологии

Тамбовский государственный университет имени Г.Р. Державина



Особенности физического развития

- изменения пропорций тела
- роста
- массы тела
- соотношения головы и туловища

Особенности физического развития

- интенсивное развитие опорно-двигательной системы (скелета, суставно-связочного аппарата, мускулатуры)



Развитие психики

процесс накопления количественных и качественных изменений психики, обуславливающих формирование и функционирование личности

На развитие психики влияют:

- Наследственные факторы
- Среда жизнедеятельности
- Воспитание, обучение

Наследственные факторы

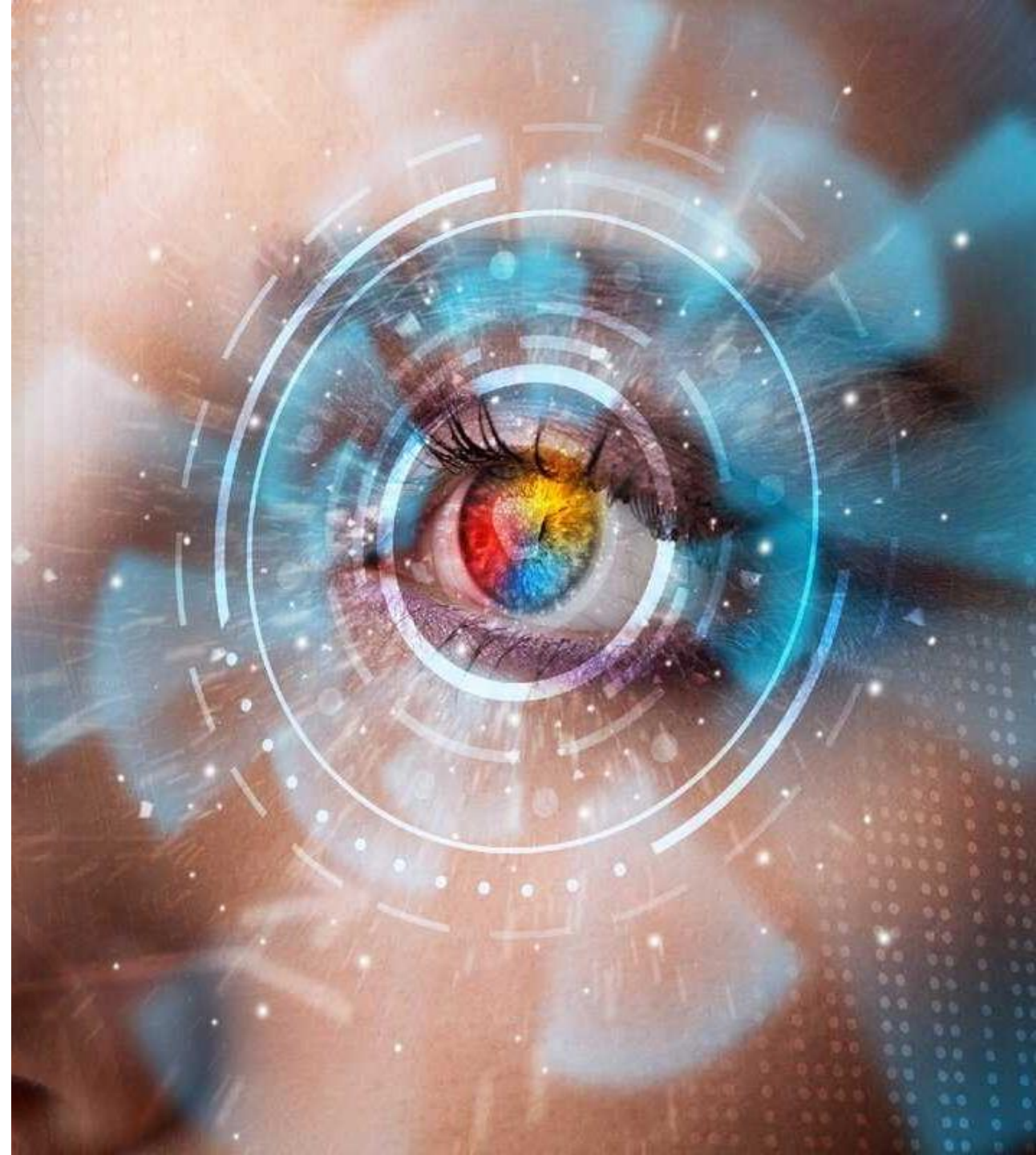
- врожденные патологии
- наследственные заболевания
- состояние физического здоровья (группа здоровья)

Психические процессы

- **ВОСПРИЯТИЕ**
- **ВНИМАНИЕ**
- **ПАМЯТЬ**
- **ВООБРАЖЕНИЕ**
- **МЫШЛЕНИЕ**
- **РЕЧЬ**

ВОСПРИЯТИЕ

- воспринимается только самое яркое, что выделяется на фоне других предметов;
- ограничивается только узнаванием и названием предмета
- путают похожие, но разные по свойствам предметы
- путают цвета, форму, расположение в пространстве и времени



ВНИМАНИЕ

- произвольное
- устойчивость 7-12 минут
- объем (3-4 предмета)
- низкая устойчивость к концентрации



ПАМЯТЬ

- Непроизвольное (механическое) запоминание
- Фиксация на эмоциональной окрашенности
- Неспособность к логической и смысловой обработке
- Неспособность к мыслительным операциям



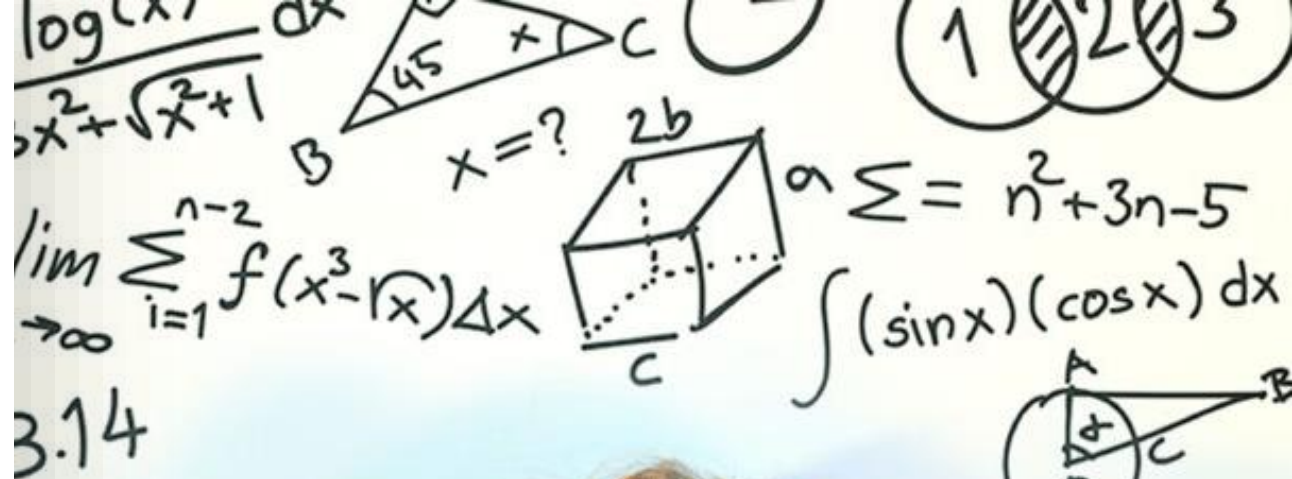
ВООБРАЖЕНИЕ

- опора на конкретные образы
- произвольность
- образы связаны с их прошлым опытом
- часто воспринимают желаемое за действительное



МЫШЛЕНИЕ

- преимущественно наглядно-образное
- низкая способность к совершению мыслительных операций: сравнения, обобщения, анализа, логическим выводам
- трудности к действиям «в уме»
- низкая способность к созданию внутреннего плана действий



РЕЧЬ

- достаточный словарный запас
- способность к связным высказываниям
- умение осуществлять элементарные логические обобщения
- умеет выделять слова из предложения, проводить несложные формы звукового анализа
- готовность к интеллектуальному усилию



ВНИМАНИЕ! РОДИТЕЛЯМ!

стимулировать созревание психических процессов можно если:

- соблюдать режим дня
- делать это в игре
- не ругать ребенка за то, чего сделать ПОКА не может
- не перегружать ребенка дополнительными занятиями



ЛЮБИТЕ И ПОДДЕРЖИВАЙТЕ

СВОЕГО ПЕРВОКЛАССНИКА

ДЛЯ НЕГО СЕЙЧАС ЭТО ОСОБЕННО ВАЖНО

Левчук Светлана Васильевна

кандидат педагогических наук,

доцент кафедры социальной и возрастной психологии Тамбовского государственного университета имени Г.Р. Державина

т. 8(910)7515952

levchuksveta@mail.ru